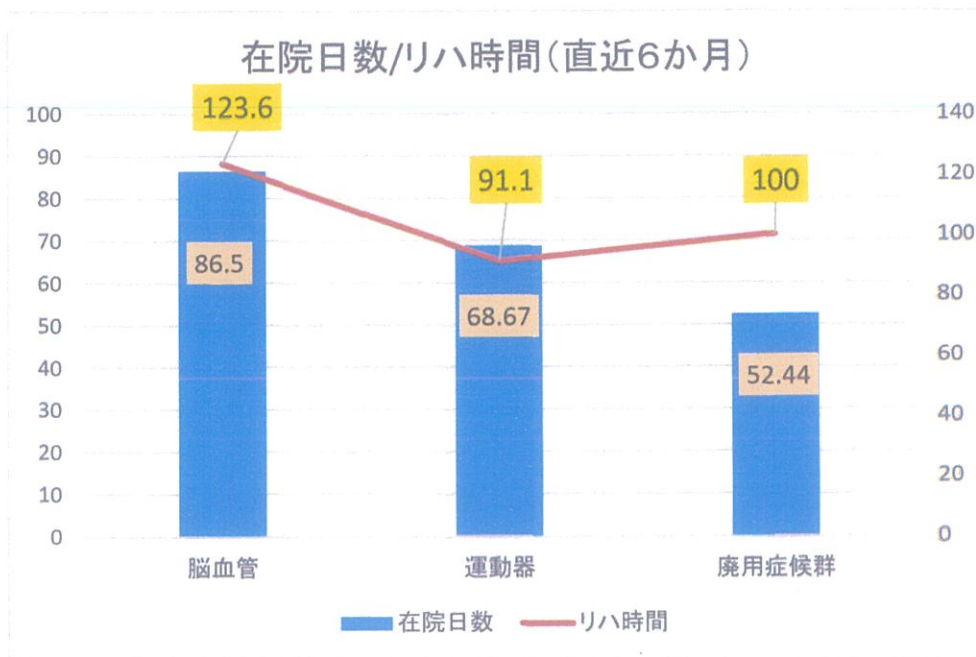
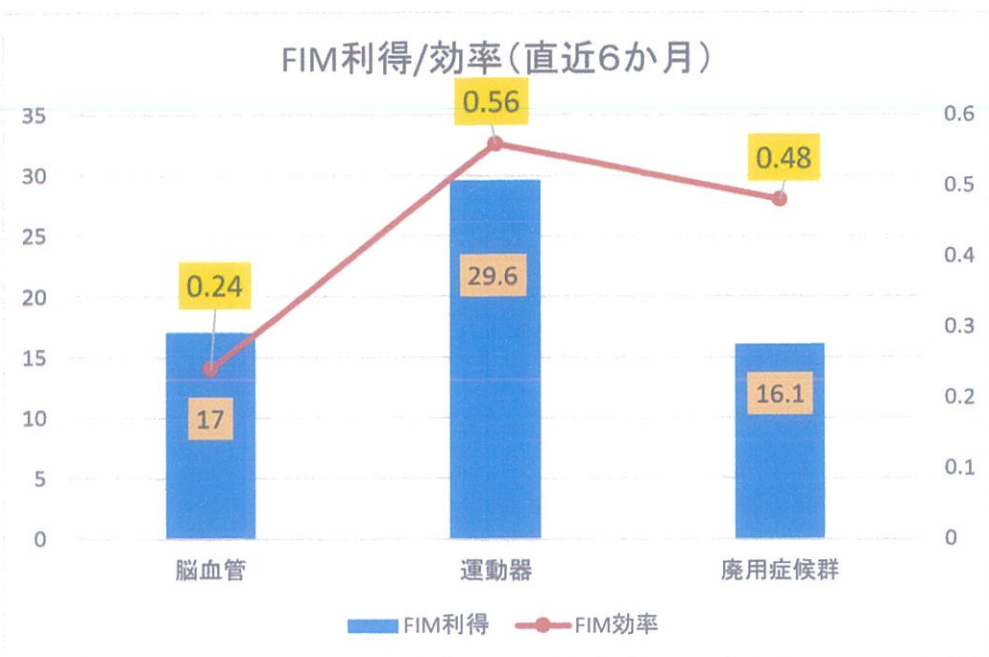


直近6か月 回復期リハビリテーション病棟 実績(2026年1月～2026年6月)

在宅退院率: 84.40%

重症者割合: 60.40%

実数: 38.9



	重症者率(%)	FIM利得	FIM効率	在院日数(日)	リハビリ実施単位数	リハビリ実施時間(分)	退棟数(名)	在宅退院率(%)	リハ実数
脳血管系疾患	60.40%	17	0.24	86.5	6.18	123.6	/	84.40%	38.92
運動器疾患		29.6	0.56	68.67	4.56	91.1	/		
廃用症候群疾患		16.1	0.48	52.44	5.00	100	/		

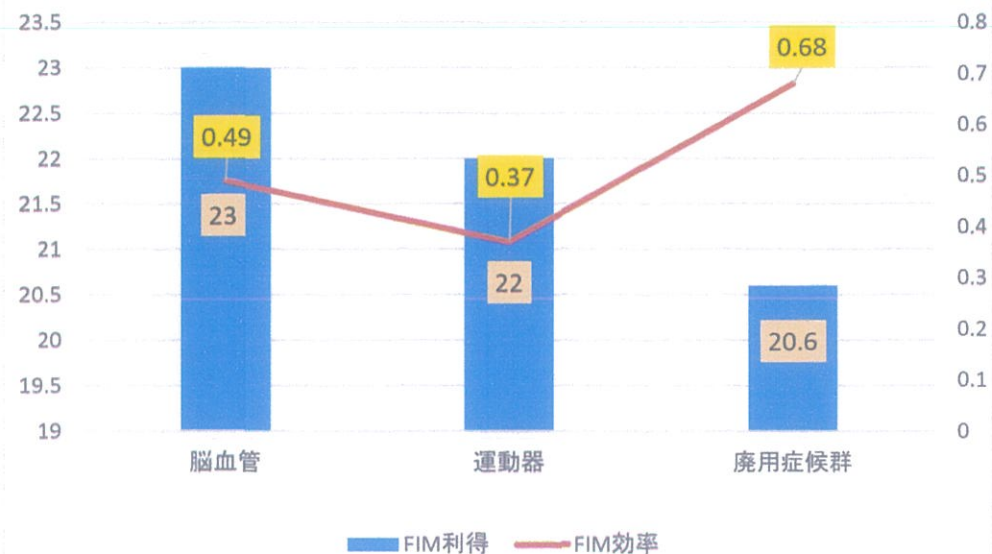
直近3か月 回復期リハビリテーション病棟 実績(2026年4月～2026年6月)

在宅退院率: 95.0%

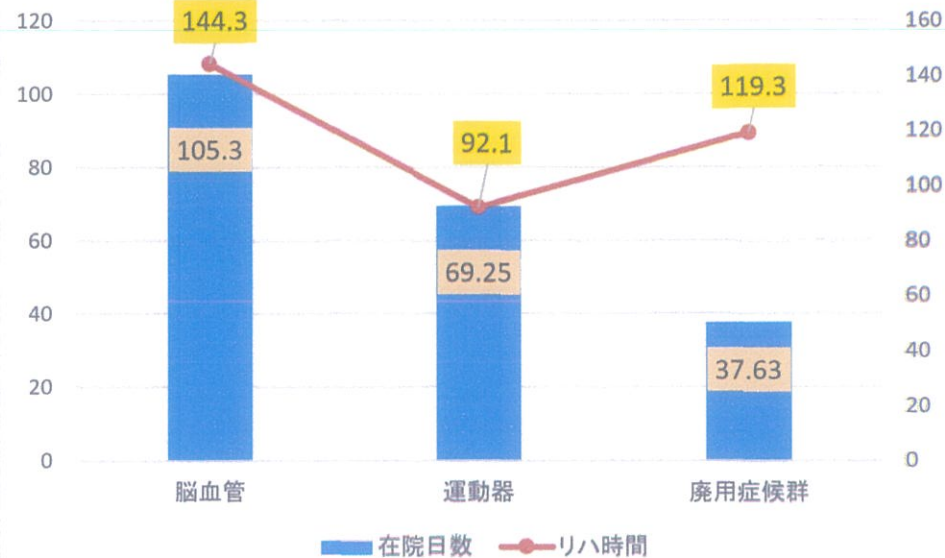
重症者割合: 54.50%

実数: 37.1

FIM利得/効率(直近3か月)



在院日数/リハ時間(直近3か月)



	重症者率(%)	FIM利得	FIM効率	在院日数(日)	リハビリ実施単位数	リハビリ実施時間(分)	退棟数(名)	在宅退院率(%)	リハ実数
脳血管系疾患	54.50%	23	0.49	105.3	7.22	144.3	3	95.00%	37.1
運動器疾患		22	0.37	69.25	4.61	92.1	12		
廃用症候群疾患		20.6	0.68	37.63	5.97	119.3	8		